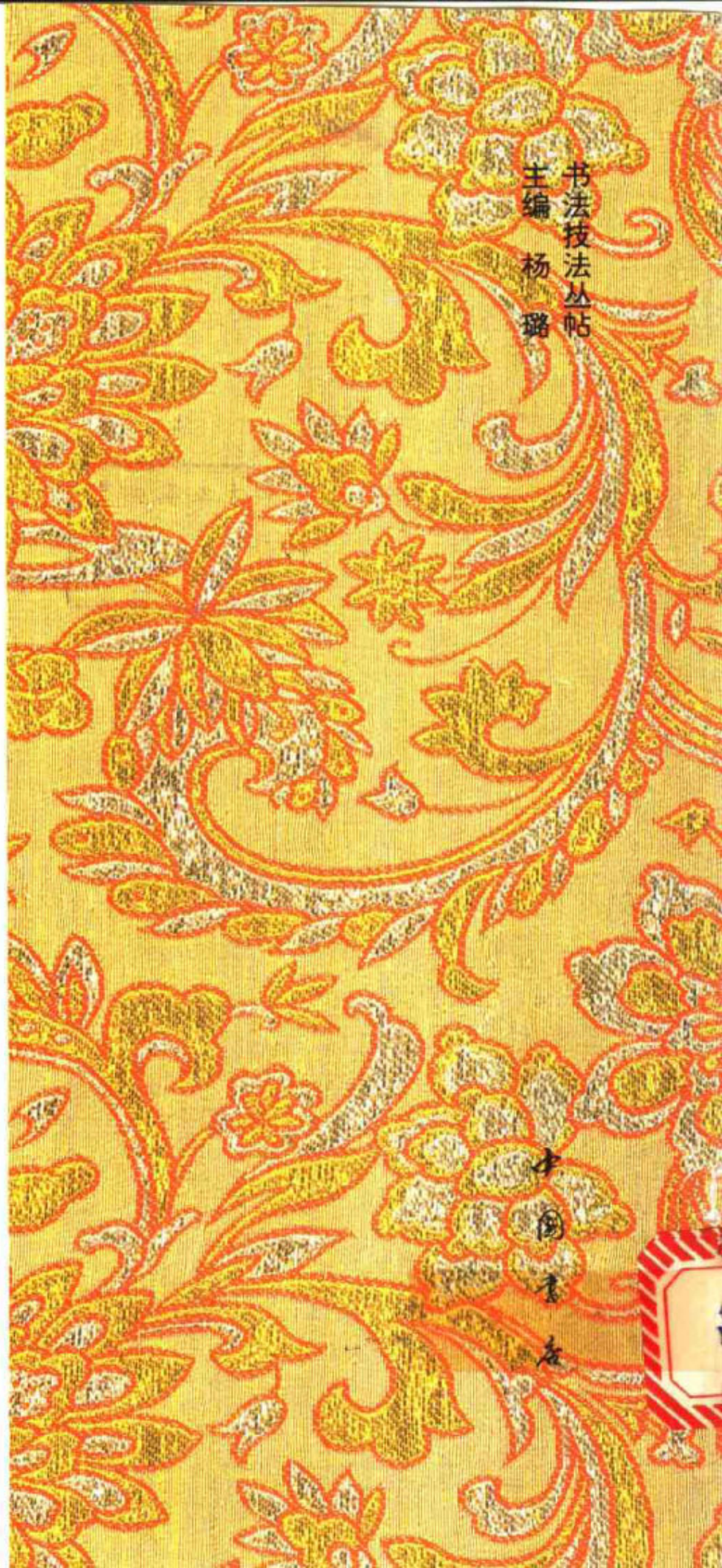


书法技法丛帖
主编 杨璐

中国书店

颜体楷书间架结构

九十二法字帖



第一法

天覆者，凡画
皆冒于其下。

第二法

地载者，有画
皆托于其上。

第三法

让左者，左昂
右低。



第四法

让右者，右伸
左缩。

第五法

横担者，中画
宜长。

第六法

直卓者，中竖
宜正。



第七法
· 勾拿法，其身
不宜曲。

第八法
· 勾衄法，其势
不可直。

第九法
· 画短撇长。



第十法

画长撇短。

右

布

有

若

第十一法

画短直长，
捺宜伸。

木

未

来

東

第十二法

画长直短，
捺宜缩。

果

集

築

樂

第十三法
横长直短。

第十四法
横短直长。

第十五法
上下有画，须
上短而下长。



第十六法

左右有直，宜左收而右展。

第十七法

左撇右直，须左缩而右垂。

第十八法

点复者，宜偃仰向背以求变。



第十九法

画重者，宜鳞羽参差以化板。

第二十法

两平者，左右宜均。

第二十一法

三合者，中间务正。



第二十二法

二段者，上下
平分中微加
饒減。

第二十三法

三聯者，頭尾
伸縮間仍要
停勻。

第二十四法

左旁小者齊
其上。



第二十五法

右边小者齐其下。

第二十六法

内四叠者布置宜匀密。

第二十七法

斜勒者不宜平，平则失势。



第二十八法

平勒者不宜倚，倚则无仪。

第二十九法

纵捺之字，必须要攒头收尾。

第三十法

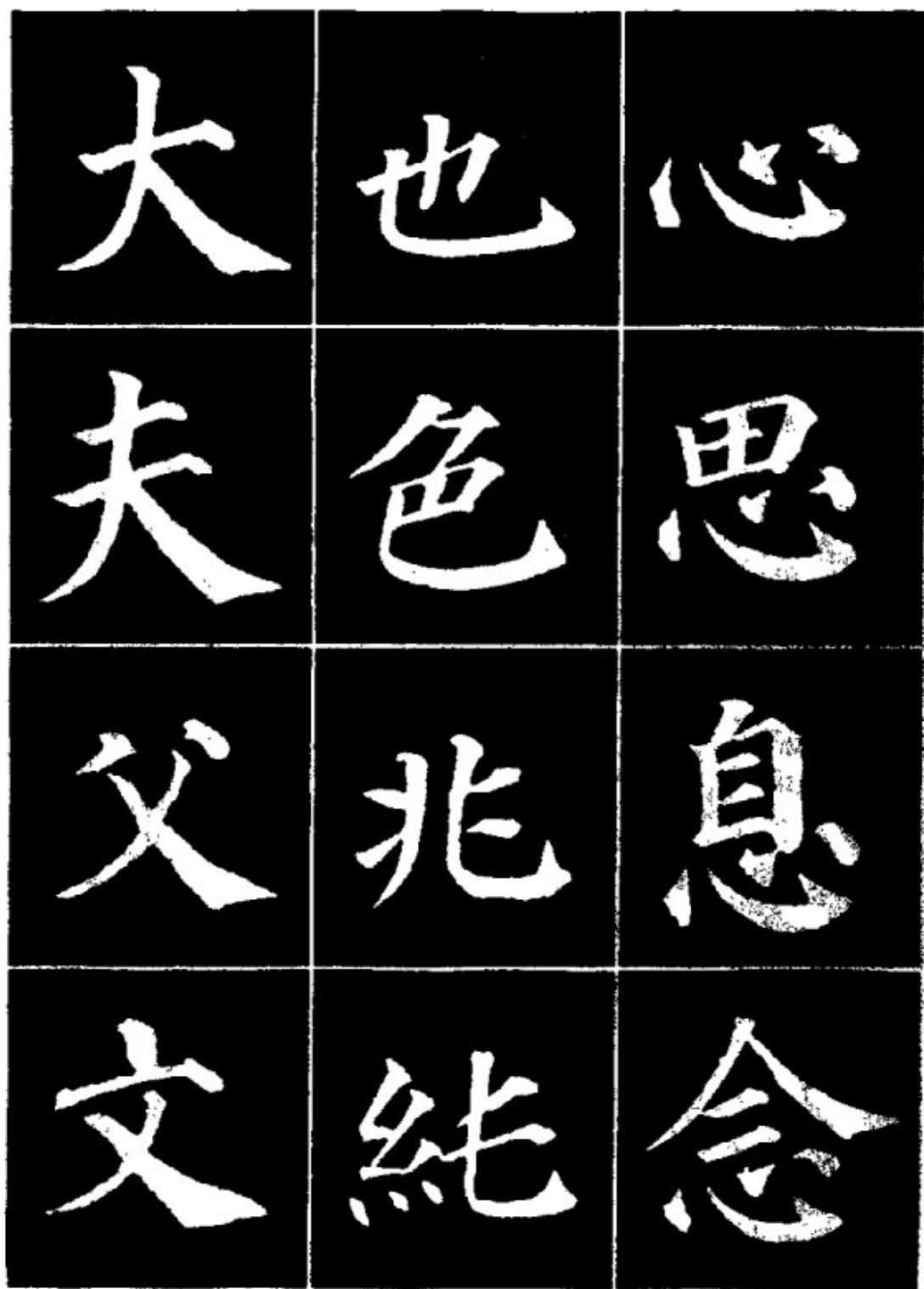
纵戈之法，最忌力弱身弯。



第三十一法
横戈不厌曲。

第三十二法
伸勾贵抱持。

第三十三法
承上之又正
中为贵。



第三十四法

鸟齿法，其拿
勾之锋注射
四点之半。

第三十五法

上平之字宜
齐首。

第三十六法

下平之字宜
齐足。



第三十七法

重捺者，須有
伸有縮。

第三十八法

登懸者，
挑或駐。

第三十九法

上下勾趯者，
下勾明而上
勾暗。



第四十法

俯仰勾挑者，
俯勾缩而仰
勾伸。

第四十一法

上占地步者，
听其上宽。

第四十二法

下占地步者，
任其下阔。



第四十三法

右占者，右不
妨独丰

第四十四法

左占者，左无
嫌偏大

第四十五法

左右占者中
宜逊



第四十六法

中间占者中
独雄。

第四十七法

上下占者中
宜小

第四十八法

纵勾宜曲劲。



第四十九法

横勾贵圆雋。

第五十法

纵撇恶鼠尾。

第五十一法

联撇恶排牙。



第五十二法

三撇法，以下撇之首对上撇之腹

彤

影

寥

髭

第五十三法

三点法，下点提锋与上点驻笔相应

法

波

流

海

第五十四法

卜字直勿偏，对上截中间位置。

是

徒

起

楚

第五十五法

上字直勿偏，
对下截左竖
偏右。

第五十六法

错综者，贵迎
让穿插而恶
纷纭。

第五十七法

续密者，宜布
置安排而嫌
挤杂。



第五十八法

悬针则有风韵。

第五十九法

垂露则有骨力。

第六十法

体虽宜斜而字心必正。



第六十一法

形本自正而骨力必坚。

第六十二法

字本瘦者，其形勿短。

第六十三法

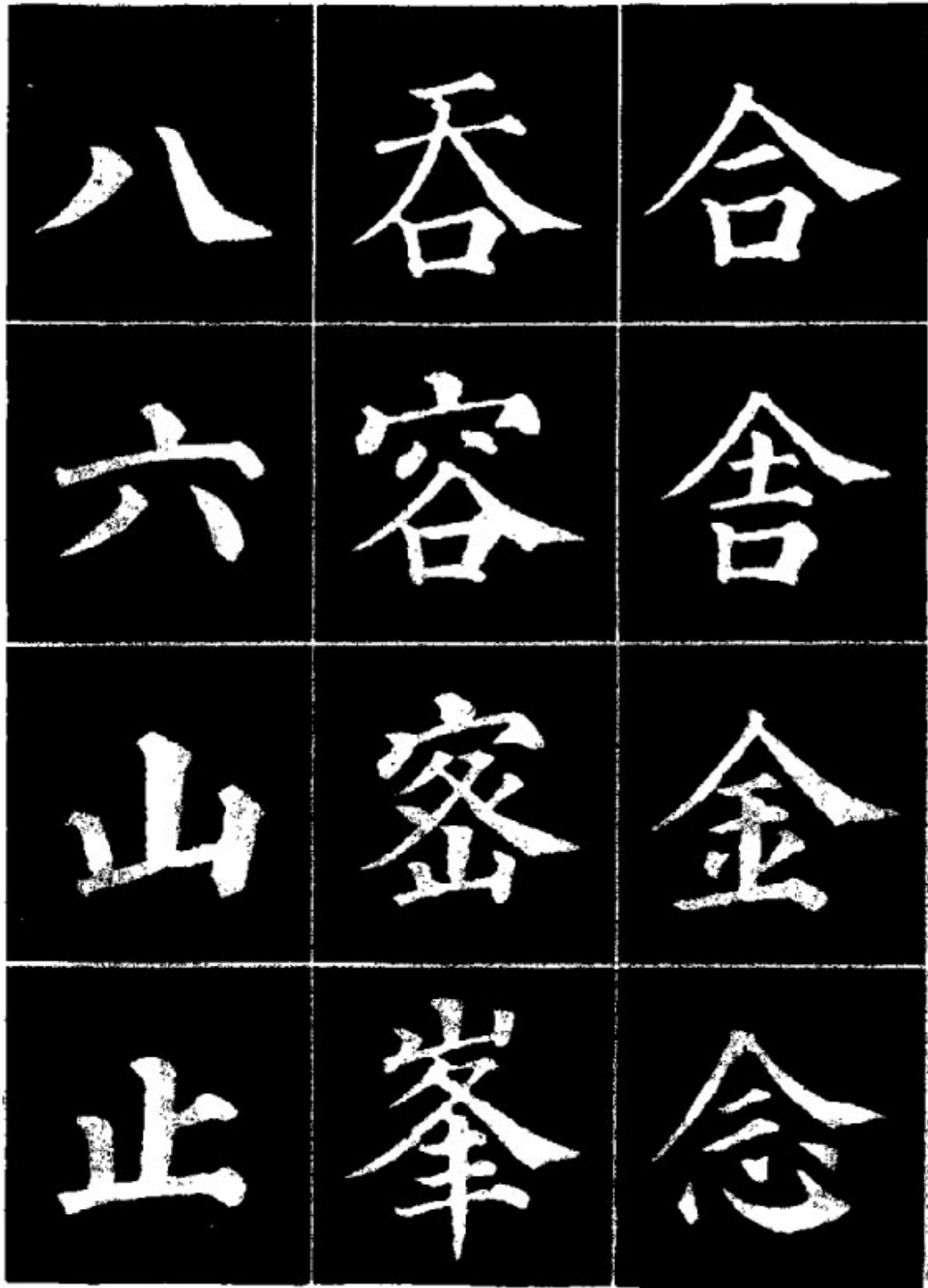
字本矮者，用笔宜肥。



第六十四法
盖下之法，撇捺宜均。

第六十五法
趁下之势，左右相称。

第六十六法
虽宜肥而勿肿。



第六十七法
虽宜瘦而勿
瘠。

第六十八法
疏者丰之。

第六十九法
密者匀之。



第七十法

堆疊者消納之。

森

鼎

扇

疊

第七十一法

積累者清晰之。

靈

靈

巖

變

第七十二法

下画宜微長，以承右豎之末。

曰

四

因

由

第七十三法

末勾宜微拖，似有带下之势。

第七十四法

之绕中字，上略大而下略小。

第七十五法

画长撇短者，右不宜用捺。



第七十六法

左竖不嫌短，
右竖不嫌长。

第七十七法

左竖不嫌长，
右竖不嫌短。

第七十八法

宝盖之勾，如
鸟之视胸，乃
妙。



第七十九法
排纂之画，如
工之鏤物乃
佳。

第八十法
丿法，右少者
撇尾长，右多
者撇尾短。

第八十一法
丿法，下撇之
起对上撇之
腹。



第八十二法

才法，画右短以让右，点上下以配右。竖有小勾。

第八十三法

寸法，右点或点或横或直，迎让右画。

第八十四法

才法，上点多如小横。



第八十五法

才法，竖微细，画左长以冒下勾。

第八十六法

右下阔长以配左，竖多悬针。

第八十七法

左下，宜狭以让右，竖必垂露。



第八十八法

言法，上画左长，中二画上短下长。

第八十九法

糸法，上撇短，下撇长。上点如撇有带下之势。

第九十法

女法，挑左以冒下，撇尾宜用长。



第九十一法

此法，两小画
向上忌平，有
冒下之势。

第九十二法

此法，左斜右
正，左低右昂。

花

芥

英

荷

門

問

開

聞

